

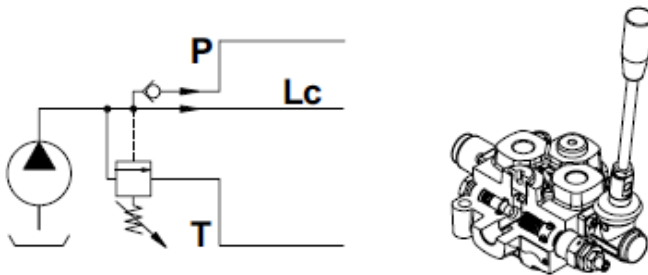


ГИДРОРАСПРЕДЕЛИТЕЛИ GALTECH С РУЧНЫМ УПРАВЛЕНИЕМ

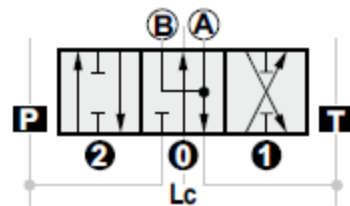
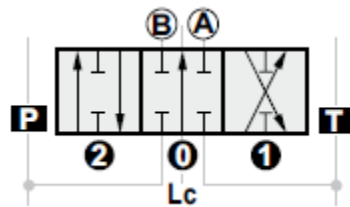
Пример Q45/1E (Q45/1E-F1SN-1x103A1M1-F3D)

Расшифровка обозначения:

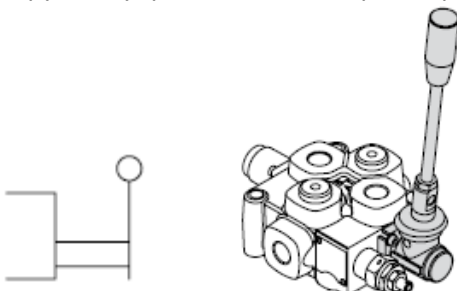
1. **Q45/1E** – тип гидрораспределителя
Гидрораспределитель серии Q45, односекционный (/1E)
2. **F1S** – входная секция
Входная секция типа F1S с предохранительным и обратным клапанами



3. **N** - Настройка пружины предохранительного клапана
N - пружина с диапазоном настройки 40-200 бар, настроенная по умолчанию на 150 бар,
R - пружина с диапазоном настройки 180-350 бар
4. **1x** – число секций
5. **103** – тип золотника



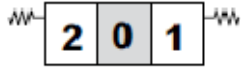
6. **A1** – тип управления
7. A1 – ручное управление стандартной рукояткой



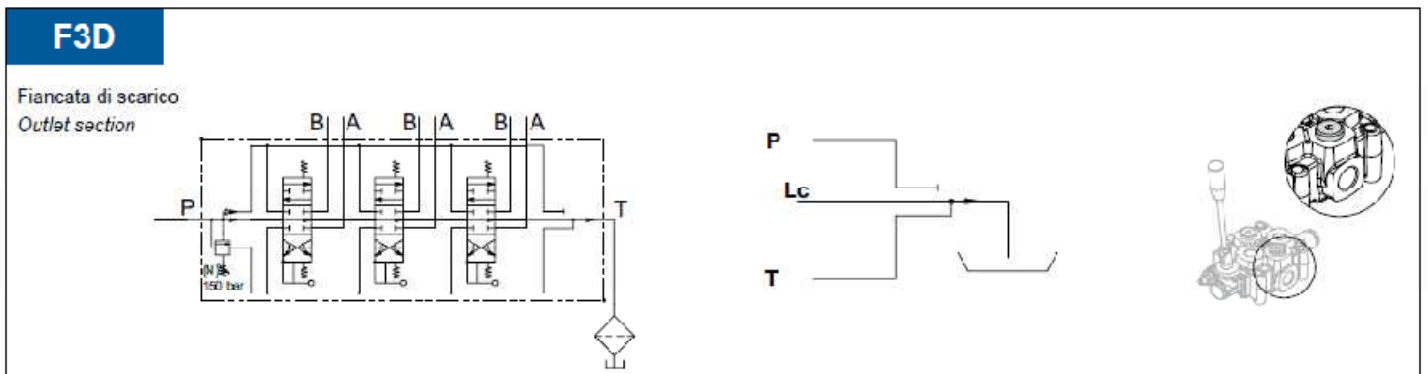


8. **M1** – позиционирование золотника

M1 – три положения золотника, без фиксации в крайних положениях, с пружинным возвратом в нейтральное положение.



9. **F3D** – выходная секция





Технические характеристики моноблочных гидрораспределителей Galtech с ручным управлением:

	Q35	Q15	GMV15	Q25	Q45	Q65	Q75	Q95
Numero massimo di sezioni di lavoro <i>Working sections maximum</i>	1	1	4	8		1	6	6
Limiti temperatura olio <i>Oil temperature range</i>	-30 ÷ 80 °C							
Temperatura olio consigliata <i>Recommended oil temperature</i>	30° ÷ 60 °C							
Filtraggio consigliato <i>Recommended filtration</i>	26/23µm ISO DIS 4406							
Fluido <i>Hidraulic fluid</i>	Olio minerale <i>Mineral oil</i>							
Viscosità <i>Viscosity</i>	10 ÷ 400 mm ² /s							

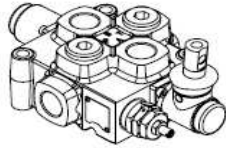
Massa [Kg] <i>Weight (lbs)</i>	1 Sezione di lavoro <i>Working section</i>	1.85 (4.1)	1.20 (2.6)	—	3.00 (6.6)	3.40 (7.5)	5.70 (12.6)	5.70 (12.6)
	2 Sezioni di lavoro <i>Working sections</i>	—	—	2.50 (5.5)	4.50 (9.9)	—	7.60 (16.8)	7.60 (16.8)
	3 Sezioni di lavoro <i>Working sections</i>	—	—	3.15 (6.9)	5.60 (12.3)	—	10.40 (22.9)	10.40 (22.9)
	4 Sezioni di lavoro <i>Working sections</i>	—	—	3.80 (8.4)	7.30 (16.1)	—	12.40 (27.3)	12.40 (27.3)
	5 Sezioni di lavoro <i>Working sections</i>	—	—	—	8.90 (19.6)	—	14.50 (32.0)	14.8 (32.6)
	6 Sezioni di lavoro <i>Working sections</i>	—	—	—	10.1 (22.3)	—	16.60 (36.6)	18.3 (40.4)
	7 Sezioni di lavoro <i>Working sections</i>	—	—	—	11.0 (24.3)	—	—	—
	8 Sezioni di lavoro <i>Working sections</i>	—	—	—	13.6 (30.0)	—	—	—

Pressioni massime di lavoro [bar] <i>Max working pressure (PSI)</i>	1 o 2 sezioni di lavoro <i>from 1 up to 2 sections</i>	300 (4350)	250 (3625)	280 (4060)	350 (5075)	350 (5075)	350 (5075)	350 (5075)
	3 sezioni <i>3 sections</i>	—	—	280 (4060)	320 (4640)	—	300 (4350)	300 (4350)
	da 4 a 8 sezioni <i>from 4 up to 8 sections</i>	—	—	280 (4060)	300 (4350)	—	270 (3915)	270 (3915)
Pressione massima sullo scarico [bar] <i>Max back pressure (PSI)</i>	25 (363)							
A richiesta, solo su monoblocco 1 o 2 sezioni, contropressione sullo scarico 180 bar (indicare la lettera "S" al termine del codice) On request, 1 or 2 section monoblock valve only, max back pressure allowable is 2610 PSI (indicate the letter "S" at the end of code)		•	—	—	•	•	—	—

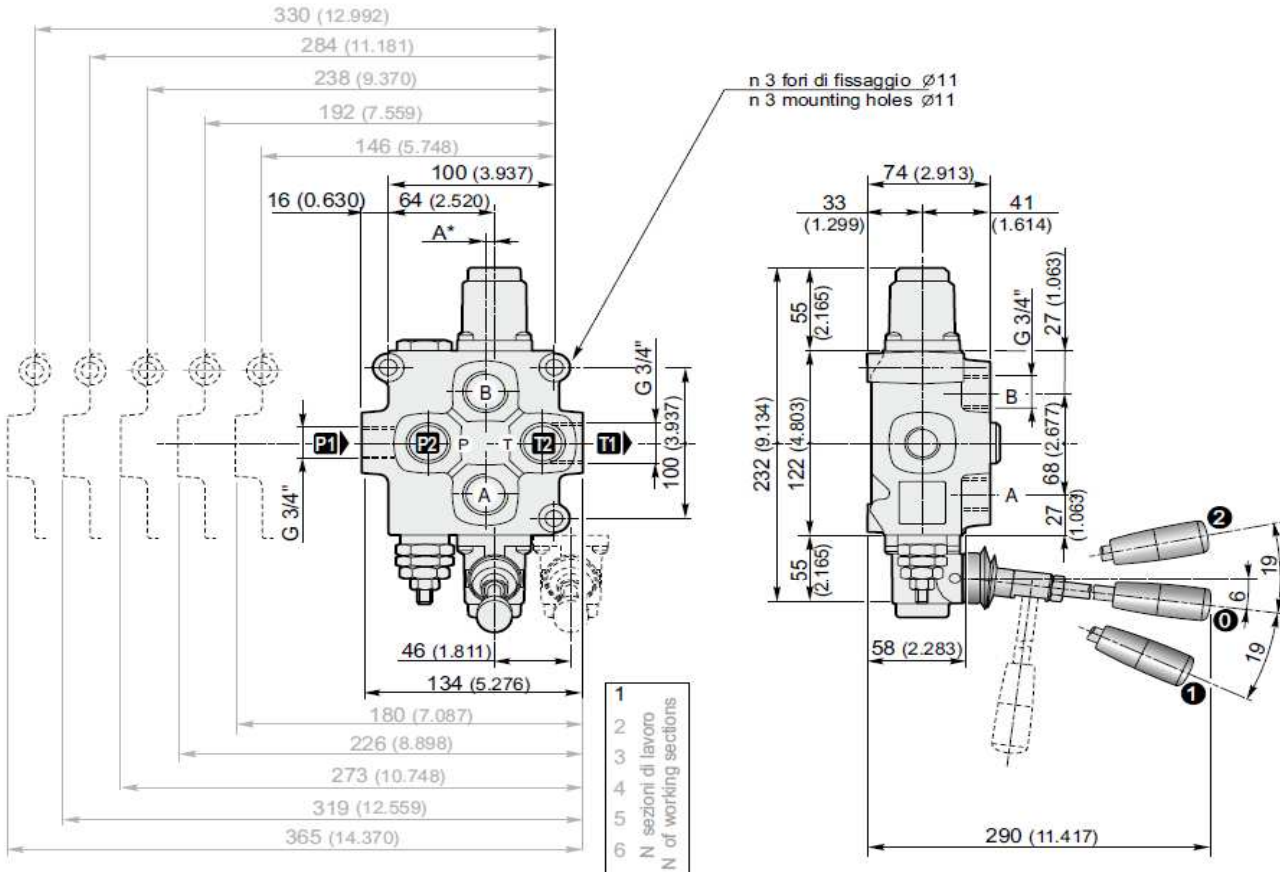


Q95

**DISTRIBUTORI MONOBLOCCO
MONOBLOCK DIRECTIONAL CONTROL VALVES**



(Standard)
Comando e posizionatore in Alluminio
Control and positioner Aluminium



* A = 5.5 per monoblocco a 1 sezione; A = 0 per monoblocco a 2-3-5-6 sezioni di lavoro
* A = 5.5 for 1 working section, A = 0 for 2-3-5-6 working section

Q95 — **F7S** **R250** — 2x **103** **A1** **M1** — **F3D** — **12V** — **2E**
1 2 3 5 6 7 8 9 10

Filettature disponibili / Available ports

Bocche Ports	BSP (standard)	SAE
P1	G 3/4"	1" 1/16" - 12 UN (SAE 12)
P2	G 3/4"	1" 1/16" - 12 UN (SAE 12)
A-B	G 3/4"	1" 1/16" - 12 UN (SAE 12)
T1	G 3/4"	1" 1/16" - 12 UN (SAE 12)
T2	G 3/4"	1" 1/16" - 12 UN (SAE 12)

Tappo per carry-over (su uscita T1)
Carry-over plug (on T1 port)

T1		X	
G 3/4"	1" 1/16" - 12 UN (SAE 12)	G 3/4"	7/8" - 14 UNF (SAE 10)



Также Вы можете запросить у нас полный каталог на продукцию Galtech (на англ. языке).

Гидрораспределители GALTECH (Италия) производятся как в моноблочном, так и в многосекционном исполнении, с пропускной способностью до 150 л/мин и с рабочим давлением до 380 бар.

Кроме собственно одинарных управляющих клапанов производятся многосекционные гидрораспределители как для параллельной, так и для последовательной схемы управления потоком. Доступны линейки гидрораспределителей Galtech с присоединительными резьбами BSP (от 1/4" до 1") и UNF (от SAE 6 до SAE 16). Гидрораспределители Galtech имеют компактный размер и низкие внутренние утечки.



По функциональному назначению гидрораспределители GALTECH подразделяются на 4 вида:

- моноблочные;
- многосекционные;
- ON-OFF гидрораспределители с электрическим управлением;
- пропорциональные гидрораспределители с электрическим управлением.

Области применения гидрораспределителей: экскаваторы, погрузчики, краны, самосвалы, машины для заготовки леса, строительная техника.